

WEEKLY REPORT



No. 1648 (第8回) 2023年9月13日(水) 点鐘:12時45分 オンライン例会

例会:隔週水曜日 12:45~ 例会場:勇屋会館 事務所:安曇野市豊科 4312-6 奥村ビル2F

RI テーマ



世界に希望を生み出そう

TEL:0263(73)2901 FAX:0263(72)3181 E-mail : azumirc@poppy.ocn.ne.jp

会長 小穴 実 幹事 藤森 康友

R.I 会長 ゴードン R. マッキナリー ガバナー補佐 場々洋介

クラブ標語【クラブに希望を生み出そう】

《基本的教育と識字率向上月間 / ロータリーの友月間》



★ 配布・幹事報告号 No.8

★ 会長挨拶 【小穴会長】

皆さんこんにちは!

今期2度目のオンライン例会です。

本日は地区会員委員長の金児さんに危機的に陥っているあづみ野ロータリークラブの会員増強についてご相談しましたところ、あづみ野クラブを会員増強の見本的なクラブにしなければいけないとのご意見を頂き本日の卓話をお引き受け頂きました。金児委員長は現在軽井沢で今秋開催予定の「第17回輝く瞳に会いに行こう全国大会 In 軽井沢」の準備中で軽井沢での打ち合わせの最中にご参加いただいております。こう言うところは、オンライン例会のメリットですね。軽井沢でなくとも若しかすると地球の裏側ヨーロッパやブラジルからもご出演頂くことが出来る証ですね。

「第17回輝く瞳に会いに行こう全国大会 In 軽井沢」で講師をされている原田義之先生は以前南農 IAC30周年記念事業の特別公演をお引き受け頂いた先生で全国各地でタイのアカ族の教育支援をされている方で地元タイのチェンライのロータリークラブ会長を務めた方です。本来ですと以前のお礼かたがたご挨拶に伺わなければいけません、予定がつかずクラブから3名分の会費支援となりました。南農 IAC からは顧問の今溝先生と1年生の清都晟太郎君が参加の予定です。

本日の金児委員長の卓話が、あづみ野ロータリークラブの会員増強に結び付くことを願って已みません。それでは本日もよろしくお願いいたします。

★ 幹事報告 【藤森(康)幹事】 別紙参照

◇出席報告

| | |
|---------------------|-----------------|
| 会員総数 20名 出席免除会員数 1名 | |
| 本日の出席率 | 前回回(8月19日修正出席率) |
| 出席者: 6名 | 欠席者: 11名 |
| 欠席者: 13名 | メキップ: 4名 |
| 出席率: 32% | 出席率: 65% |

本日のプログラム

第2600地区会員増強委員長 卓話

「居心地の良いクラブ」「インクルーシブなクラブ」「明確な目的を持つクラブ」であればこそクラブは発展し会員は増えるものと考えています。 【金児進様】



「インクルーシブなクラブは会員増強の基軸」



- ・地区内会員数を2000名に戻す
昨年度末会員数1800名(200名不足)
- ・クラブ女性会員比率を10%まで引き上げる
世界では24% 日本は7%
- ・1クラブ10%の純増目標
あづみ野クラブさんは3名純増をお願いしたい



会員増強委員会の役目

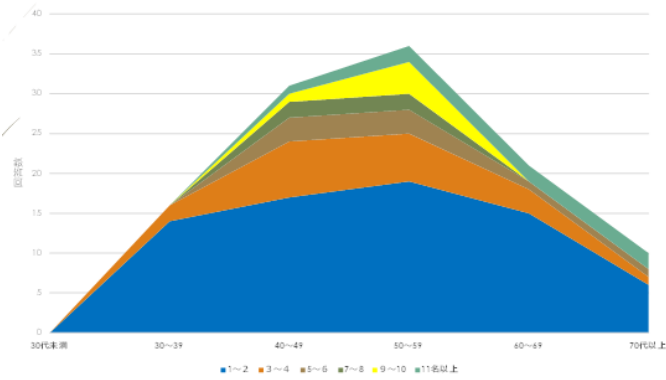


- ・情報提供
アンケート・他のクラブ店舗の情報をシェアする
- ・会長・会員増強委員長のモチベーションUPと維持
クラブの実情にあった戦略計画と活動方針の承認
- ・会員維持(特に新規会員)に繋がる機会の提供
会員セミナーの実施(グループ単位)やイベントの企画
- ・クラブの合理化・活性化の為の相談役・よろずや
あくまで主体はクラブ。委員会が手伝うこと勿れ



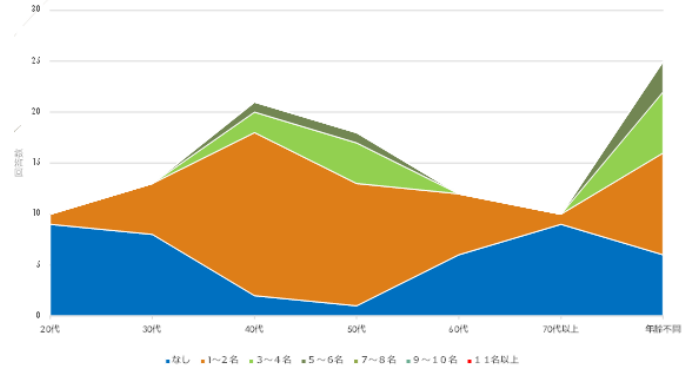
クラブインタビュー

クラブ入会者数と年齢分布 (2022-23年度)



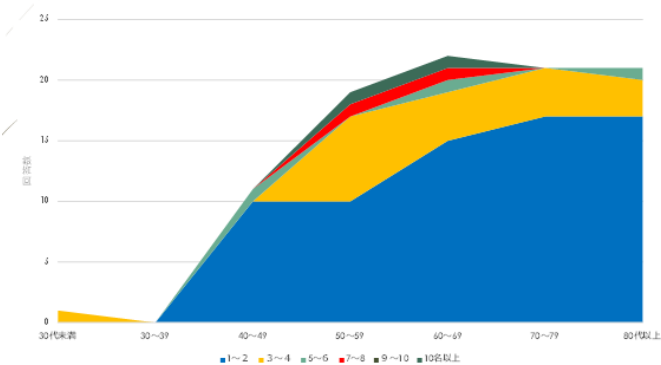
クラブインタビュー

クラブ会員増強目標



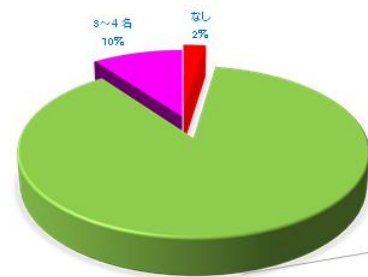
クラブインタビュー

退会者数と年齢分布 (2022-23年度)



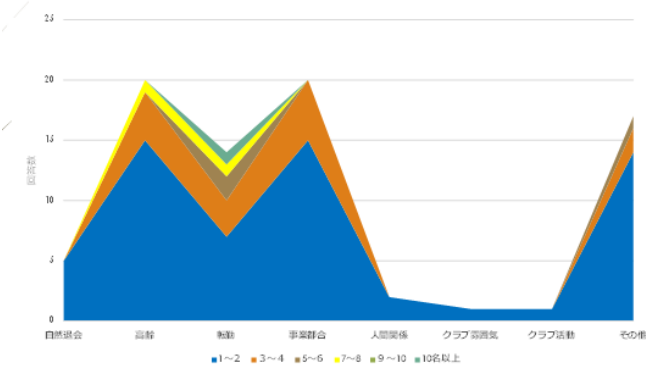
クラブインタビュー

今年度女性会員増強目標



クラブインタビュー

退会者の退会理由



会員増強はなぜ必要でしょうか

会員増強は会員増員ではありません

クラブ会員のモチベーション維持と
スキルUPによってクラブ活動を円滑にします

会員基盤を強くすればクラブは成長し奉仕事業も大きくなります。

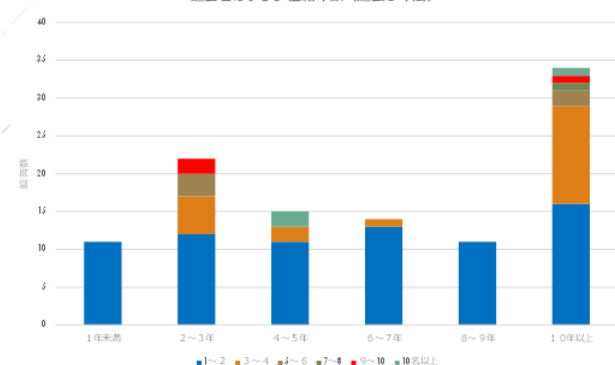
楽しく居心地の良いクラブには新会員が入りやすくなります

会員増強はクラブ活動の活性化に絶対必要なものです。

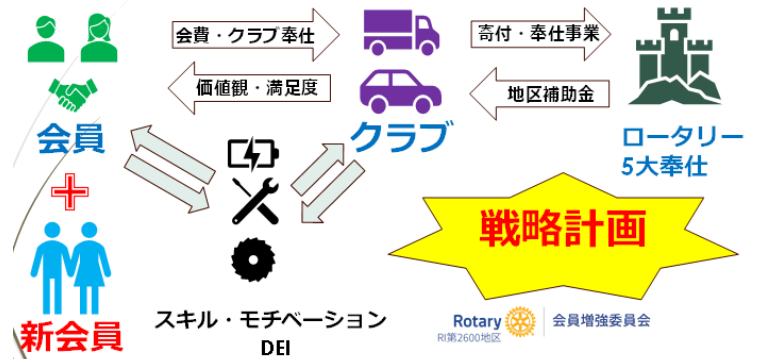


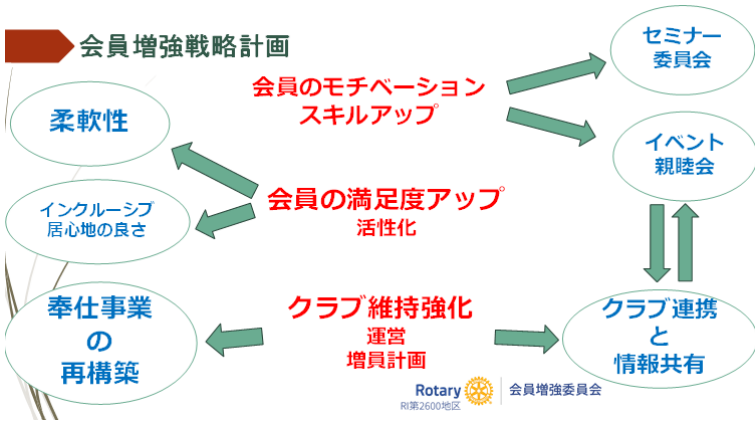
クラブインタビュー

退会者のクラブ在籍年数 (過去3年間)



会員増強はなぜ必要でしょうか



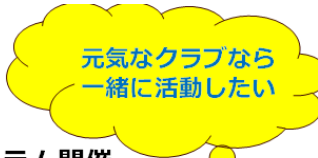


入りたいと思うクラブ



しっかりしたクラブの目的と目標がある
 インクルーシブなクラブ
 楽しいクラブ活動（懇親会以外でも）
 知識・モチベーションがアップできるクラブ
 他のロータリアン・クラブと交流できる
 ある程度自由がきくクラブ（例会・イベント）
 リーダーシップを学ぶことができる
 ロータリアン同士が意見をいえるクラブ

会員増強戦略計画 行動計画



全会員によるクラブフォーラム開催
 会員増員計画と受け入れ体制を策定
 会員数に合った奉仕事業の企画・立案
 委員会活動の効率見直し
 定期的オープン例会・親睦会の実施
 地区イベント・セミナーへの積極参加
 クラブ運営の合理化と高効率化

Rotary RI第2600地区 会員増強委員会

戦略（行動）計画の一例



クラブ会員枠を新設 **オンライン・家族・法人等** 会員の理解
 例会様式をフレキシブルに **参加しやすい条件（スライド制年会費）**
 クラブ所在地域の解釈 **クラブ地域限界の撤廃**
 女性会員を増やす **クラブの多様性と活性化**
 クラブ交流 **姉妹クラブ以外の他クラブとの親睦会**
 クラブ新設 **衛星クラブ・ローターアクト**

Rotary RI第2600地区 会員増強委員会

行動計画の参考例（維持）



新会員セミナー・懇親会を定例化する
 過去の退会理由を把握し、事前にリスク管理する
新入会員の意見・提案を積極的に取り入れ実行する
 例会欠席の多い会員の状況を把握し改善策を練る
 全員参加型の例会・イベント運用を心がける

Rotary RI第2600地区 会員増強委員会

新会員の声を聴く

新会員の声はクラブの姿を率直に表現する。

- ・入会の決め手・動機
- ・ロータリーで何をやりたいか
- ・入会後のクラブの印象と意見
- ・入会したクラブに他の人を勧められるか

Rotary RI第2600地区 会員増強委員会

行動計画の参考例（勧誘）



年間・月間の新会員勧誘目標を数値化
 新会員カウンセラーの設置
 アクティブな会員を核にした勧誘組織を作る
入会経験が浅い会員と一緒に勧誘する
 クラブイベント（例会・懇親会も含む）へ招致する

Rotary RI第2600地区 会員増強委員会

新会員が求めるもの

いまの若い年齢層は、
 奉仕の目的がある
 奉仕の意義と価値を求める
 自分の存在を確認したい
 自分を成長させたい

- ・昔ながらのロータリーステータスは通用しない
- ・親睦だけでは入会しない（多様な団体が数多く存在）
- ・人脈は大切だが、価値ある人脈を求める

Rotary RI第2600地区 会員増強委員会

多くの仲間を増やすことで
 自分達が楽しく
 ロータリー価値観を見出し
 柔軟でインクルーシブな
 クラブを一緒に創っていきましょう
 未来へ繋ぐために